

Kurulum ve Bařlangıç Kılavuzu

DataPage+ 2012 için

İçindekiler Tablosu

Önkoşul Olan Bileşenleri Yükleme.....	1
Genel Bakış	1
Adım 1: Setup.exe'yi Çalıştırın ve Sihirbazı Başlatın	1
Adım 2: Lisans Sözleşmelerini Kabul Edin.....	1
DataPage+ Yazılımını Yükleme.....	5
Genel Bakış	5
Adım 1: Sihirbazı Başlatın.....	5
Adım 2: Müşteri Bilgilerini Doldurun.....	6
Adım 3: Yüklenecek Öğeleri Seçin	7
Adım 4: Kurulum Klasörünü Seçin	9
Adım 5: Kurulumu Onaylayın ve Bitirin	10
Adım 6: Yüklü Bileşenleri Kontrol Edin	13
Program Dosyaları	13
Demo Veritabanı Dosyaları	14
DataPage+ Öğesini İlk Kez Kullanma	15
Genel Bakış	15
Adım 1: Yazılımı Başlatın.....	15
Adım 2: Bařlangıç Kılavuzunu İzleyin.....	15
Yüklemeye İlgili Sorun Giderme	17
Genel Bakış	17

Önkoşul Olan Bileşenleri Yükleme

Genel Bakış

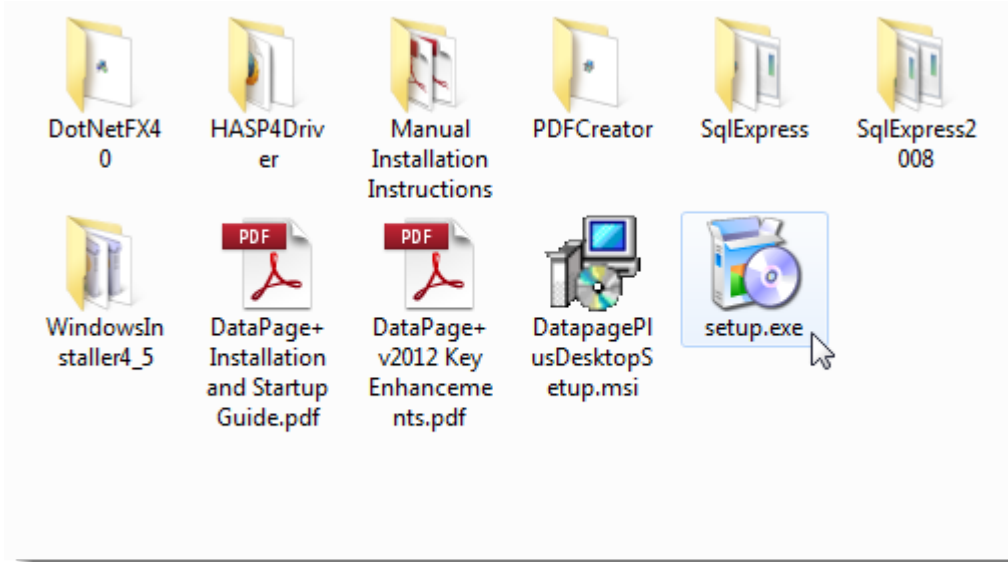
Bu belge, önkoşul olan bileşenlerin yüklenmesini açıklar:

- Microsoft .NET Framework 4
- Microsoft SQL Server 2008 Express

Adım 1: Setup.exe'yi Çalıştırın ve Sihirbazı Başlatın

Eğer bir CD/DVD'den yükleme yapıyorsanız, ana **setup.exe** dosyasını çift tıklayın (Şekil 1).

Eğer indirilebilir bir dosyadan yükleme yapıyorsanız, indirilen arşivden içeriği çıkarın ve oradaki **setup.exe** dosyasını çift tıklayın:



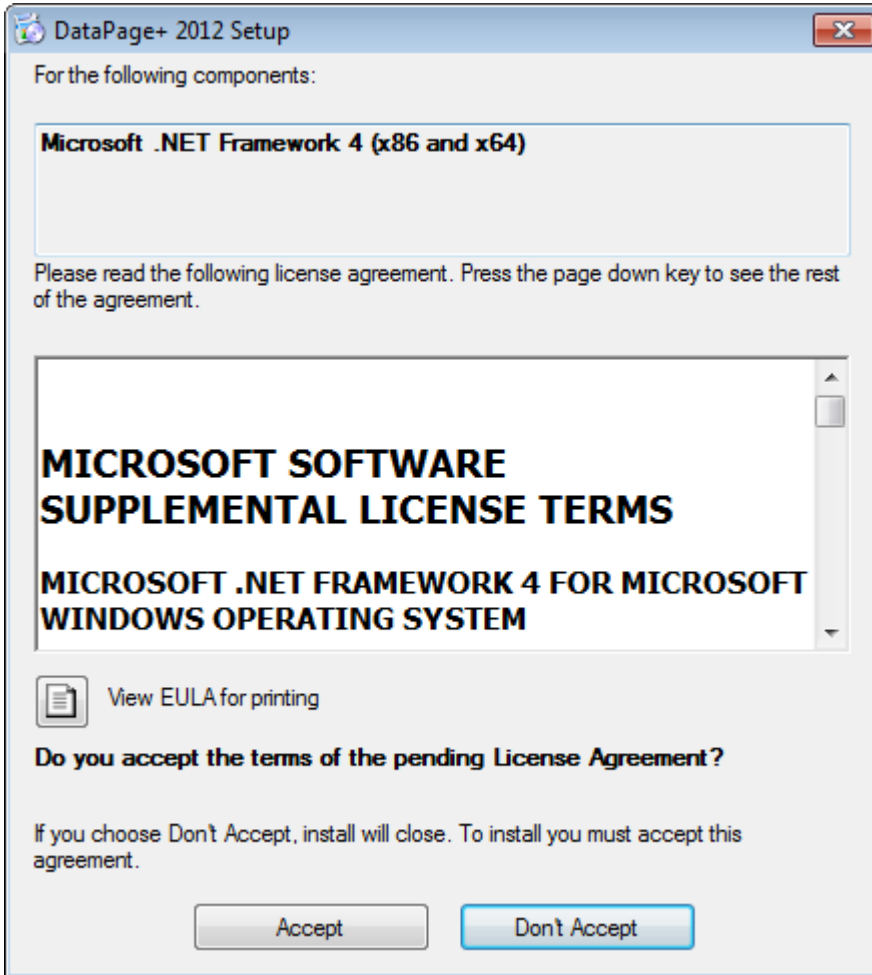
Şekil 1 – Setup.exe Dosyası

Kurulum sihirbazı açılır. Yukarıdaki gerekli bileşenlerden herhangi biri eksikse, yükleme paketi, ana DataPage+ uygulamasını yüklemeye çalışır.

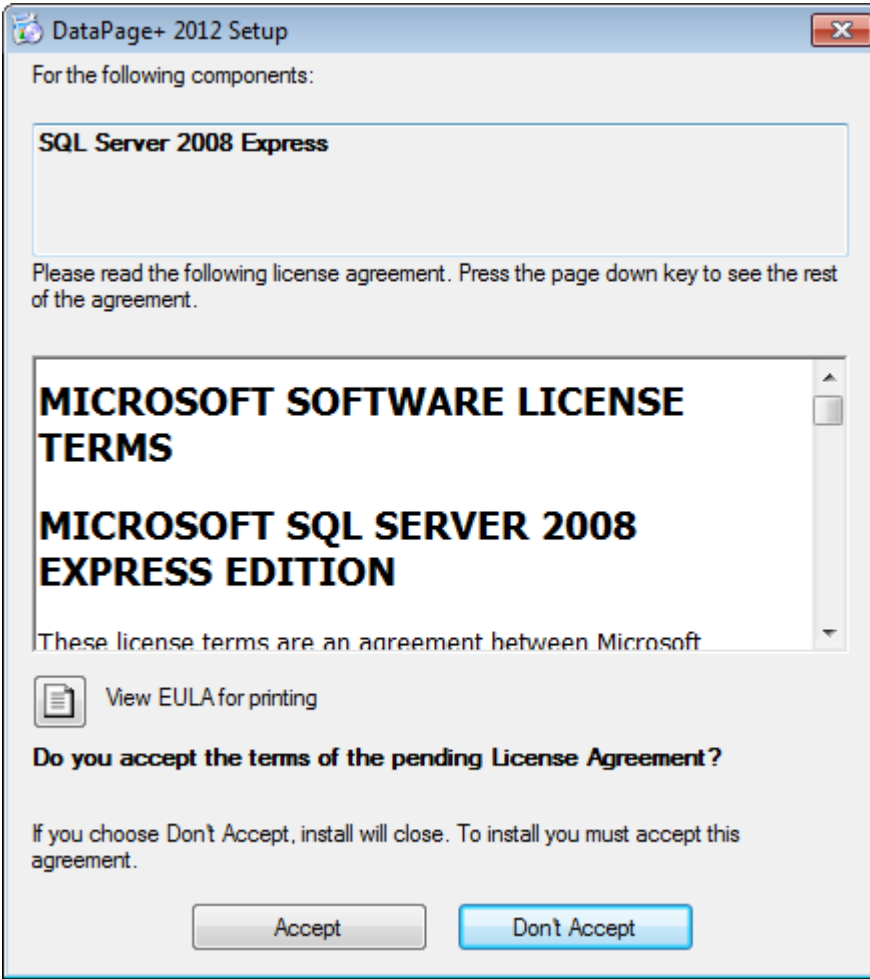
Adım 2: Lisans Sözleşmelerini Kabul Edin

Görüntülenen herhangi bir lisans sözleşmesini kabul edin:

- Eđer grntlenirse, Microsoft .NET Framework 4 bileřeni iin **Kabul Et'i** tıklatın (řekil 2).
- Eđer grntlenirse, Microsoft SQL Server 2008 Express iin **Kabul Et'i** tıklatın (řekil 3).

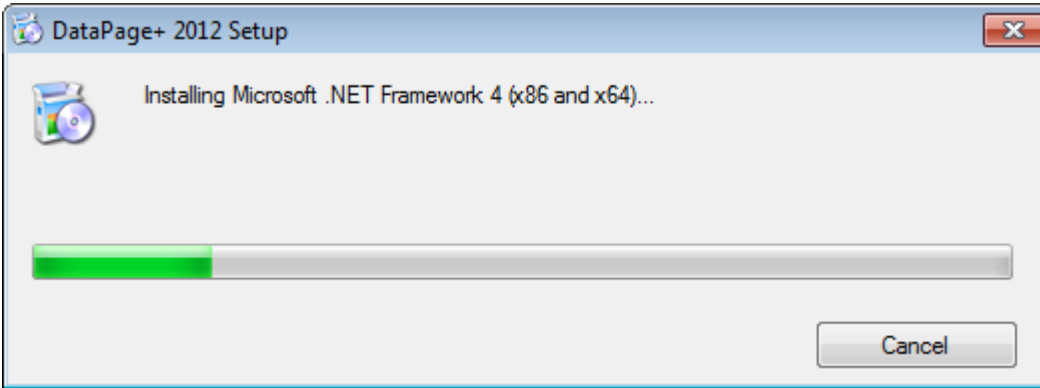


řekil 2 – Microsoft .NET Framework 4 Bekleyen Lisans Szleřmesi Onayı

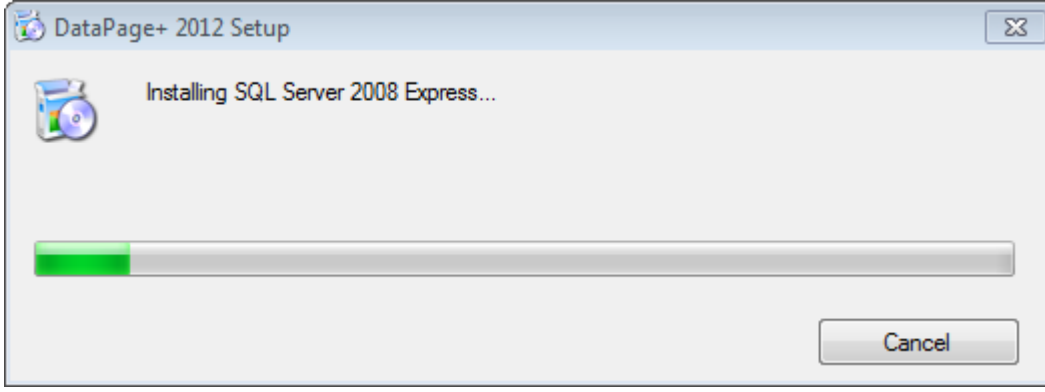


Şekil 3 – SQL Server 2008 Bekleyen Lisans Sözleşmesi Onayı

İlk önce .NET Framework 4 için bir ilerleme çubuğu görüntülenir:



Bileşen yüklendikten sonra, SQL Server 2008 Express yüklemesi için anında başka bir ilerleme çubuğu görüntülenir:



Sabırlı olun; gerekli bu bileřenlerin yklenmesi birkaç dakika alabilir.

.NET Framework 4 ve MS SQL Express 2008 bileřenleri yklendikten sonra, ykleme programı hemen ana DataPage+ yklemesini bařlatır. Bkz. "DataPage+ Yazılımını Ykleme" sayfa 5.

DataPage+ Yazılımını Yükleme

Genel Bakıř

Bu belge, yalnızca DataPage+ uygulamasının yüklemesini içerir. Yükleyicinin halihazırda önkořul olan bileřenleri yüklemiş olması gerekir. Daha fazla bilgi için bkz. "Önkořul Olan Bileřenleri Yükleme", sayfa 1.

Adım 1: Sihirbazı Bařlatın

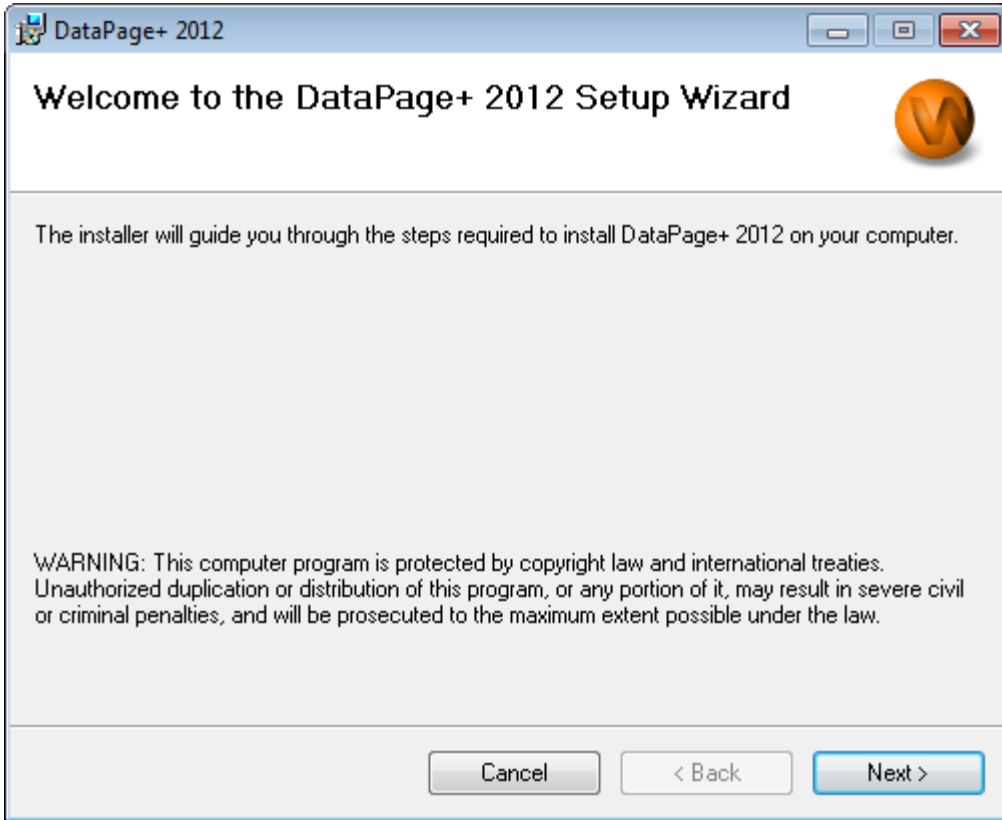
Not: Setup.exe kurulum programını çalıştırırsanız ve Datapage+'nın mevcut bir sürümü sisteminizde zaten varsa, mevcut kurulumu kaldırma veya onarma seçeneklerine ulaşacaksınız.

Ayrıca, eđer TAM yükleme setini çalıştırıyorsanız, bu yükleyici geçerli sistemde bulunmaması halinde MS .NET Framework 4'ü de yükleyecektir.

.NET Framework 4 ve MS SQL Express 2008 bileřenleri yüklendikten sonra, yükleme programı hemen ana DataPage+ yüklemesini bařlatır.

Datapage+ Kurulum Sihirbazı sizi bu işlem ile ilgili olarak yönlendirmek üzere otomatik olarak görüntülenir. Kutuları doldurun ve istenen seçenekleri seçin. Her ekranda **İleri** öęesini tıklatın.

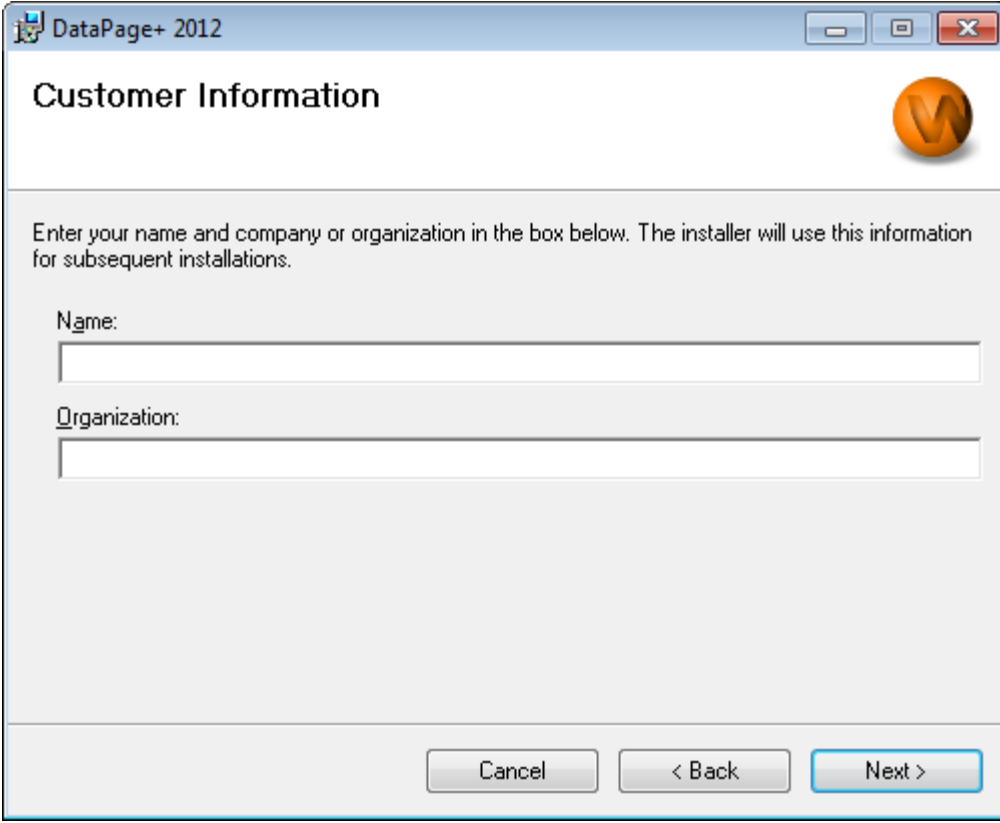
İlk hoşgeldiniz ekranında (Şekil 4), sihirbazı bařlatmak için **İleri** öęesini tıklatın:



Şekil 4 – İlk Hoş Geldiniz Ekranı

Adım 2: Müşteri Bilgilerini Doldurun

Müşteri Bilgileri ekranı görüntülenir (Şekil 5).



Customer Information

Enter your name and company or organization in the box below. The installer will use this information for subsequent installations.

Name:

Organization:

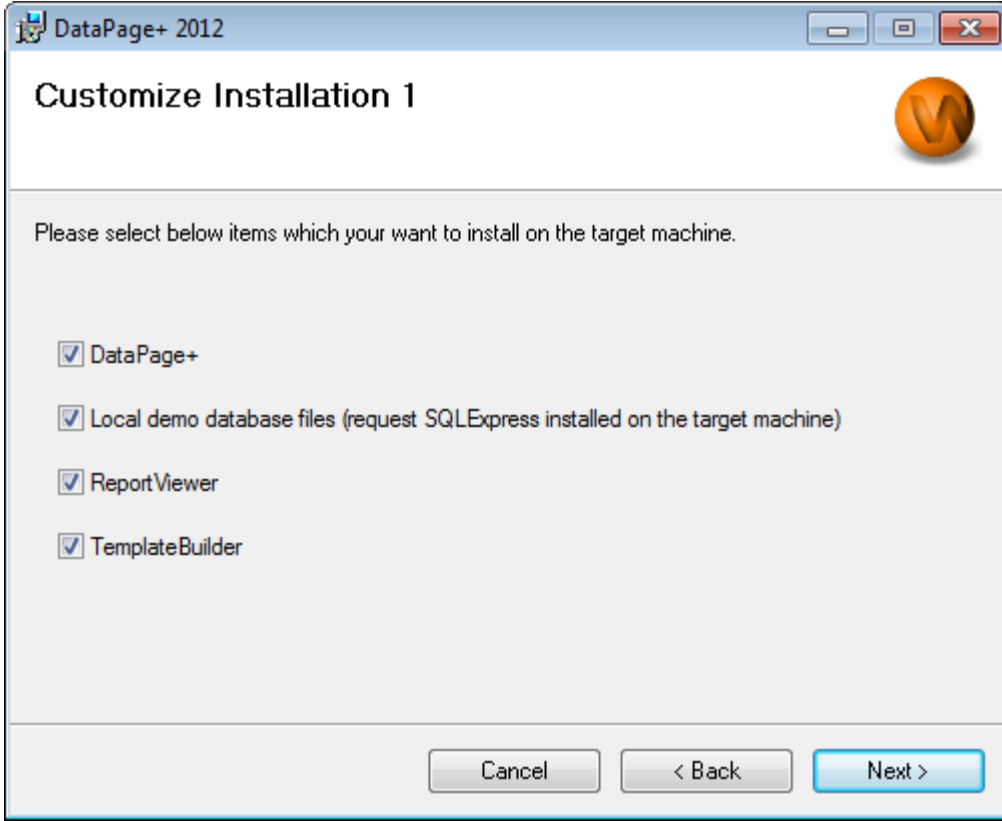
Cancel < Back Next >

řekil 5 – Müřteri Bilgileri Ekranı

Ad ve **Organizasyon** bölümüne bilgilerinizi girin ve **İleri**'yi tıklayın:

Adım 3: Yüklenecek Öğeleri Seçin

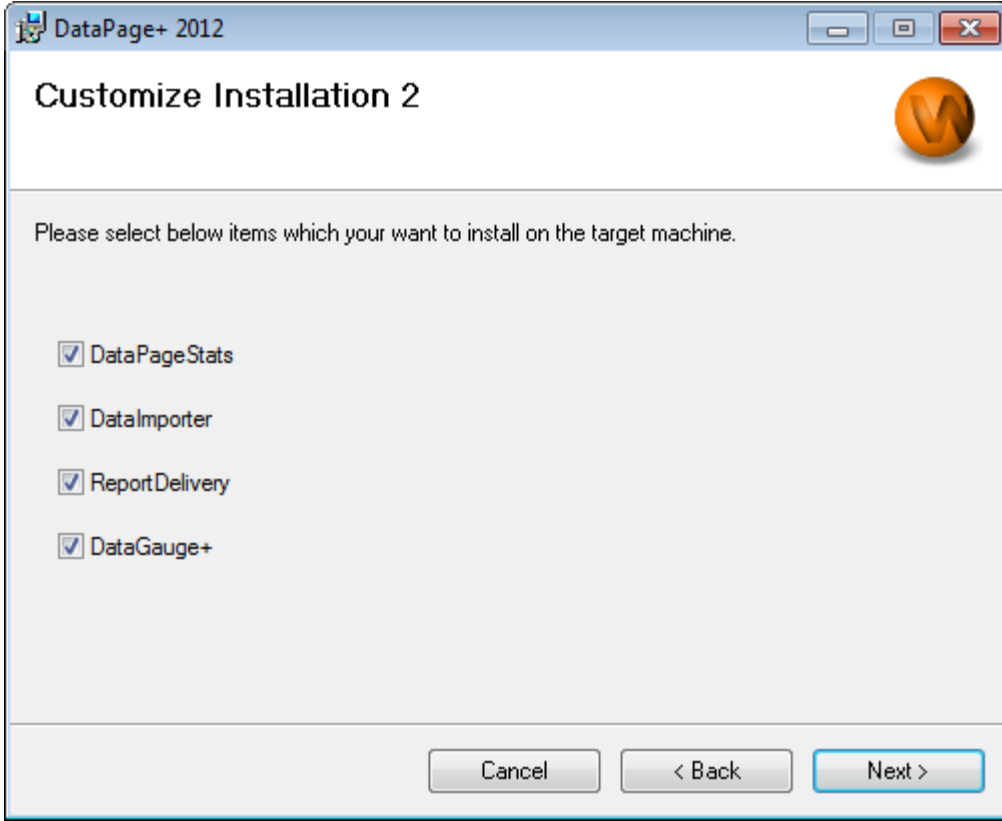
Yüklemeyi Özelleřtir 1 ekranından yalnızca yüklemek istediğiniz bileřenleri seçerek yüklemenizi özelleřtirin (řekil 6):



Şekil 6 – Yükleme Özelleştir 1 Ekranı

Bu onay kutuları yüklenecek ürünleri belirler:

- **Datapage+ - Eğer işaretlenirse ana Datapage+ uygulamasını yükler.**
- **Yerel demo veritabanı dosyaları** - Eğer işaretlenirse, DataPage/RT'nin eski sürümünde kullanılan Demo veritabanını yükler.
- **Rapor Görüntüleyici** - Eğer işaretlenirse, Datapage+ içinde oluşturulan ve kaydedilen raporları görüntülemenizi sağlayan bağımsız rapor görüntüleyiciyi yükler.
- **Şablon Oluşturucu** - Eğer işaretlenirse, Datapage+ rapor şablonlarını değiştirmenize veya oluşturmanıza olanak sağlayan bir uygulamayı yükler.
- Devam etmek için **İleri**'yi tıklayın. **Yükleme Özelleştir 2** ekranı görüntülenir (Şekil 7).



Şekil 7 – Yükleme Özelleştir 2 Ekranı

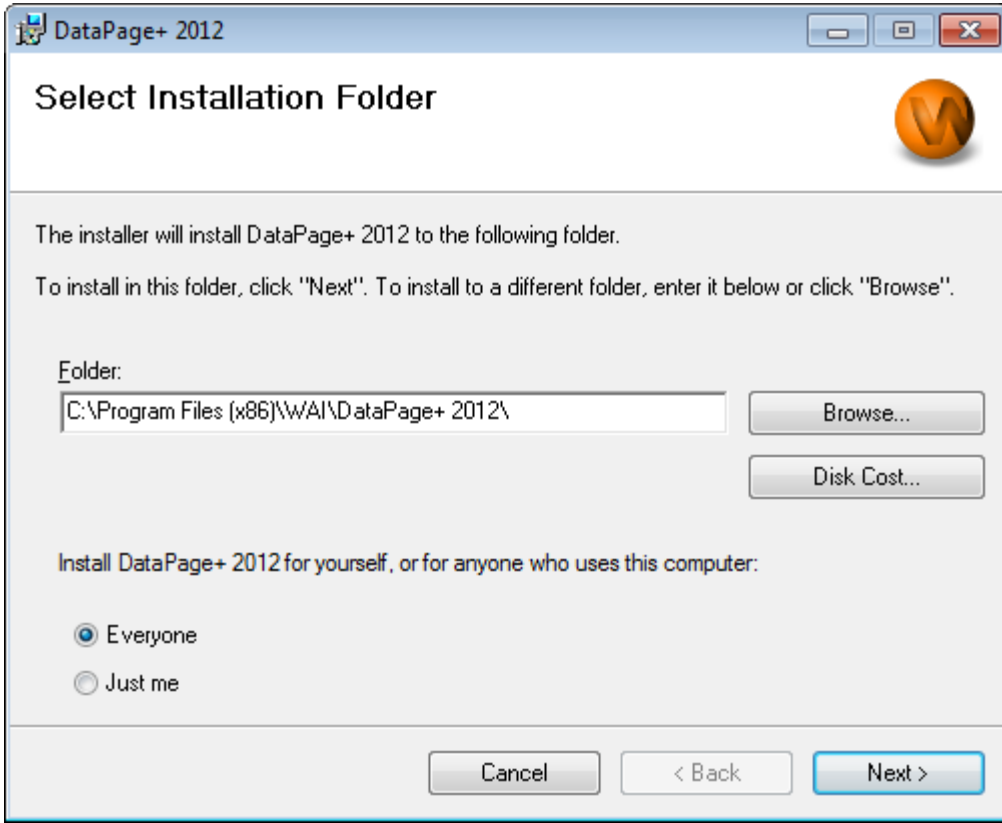
Yüklemek için ek araçlar seçin:

- **VeriSayfasıİstat** - Eğer işaretlenirse, DataPageStats.exe yardımcı programını yükler. Bu araç, bir PC-DMIS parça programından Datapage+ için yeni bir XML istatistik dosyası oluşturur.
- **Veri Alıcı** - Eğer işaretlenirse, Dataimporter.exe yardımcı programını yükler. Bu araç, desteklenen dosya türlerine ait verileri almak için yerel bilgisayarınızdaki belirli bir dizini izler.
- **RaporTeslimatı** - Eğer işaretlenirse, ReportDelivery.exe yardımcı programını yükler. Bu araç, DataPage+ raporlarını otomatik olarak belirlenen dizine gönderir veya onları istenen alıcılara epostalar.
- **DataGauge+** - Eğer işaretlenirse, DataGaugeDesktop.exe yardımcı programını yükler.

Devam etmek için **İleri**'yi tıklayın.

Adım 4: Kurulum Klasörünü Seçin

Kurulum Klasörünü **Seç** ekranı görüntülenir (Şekil 8).



Şekil 8 – Kurulum Klasörünü Seç Ekranı

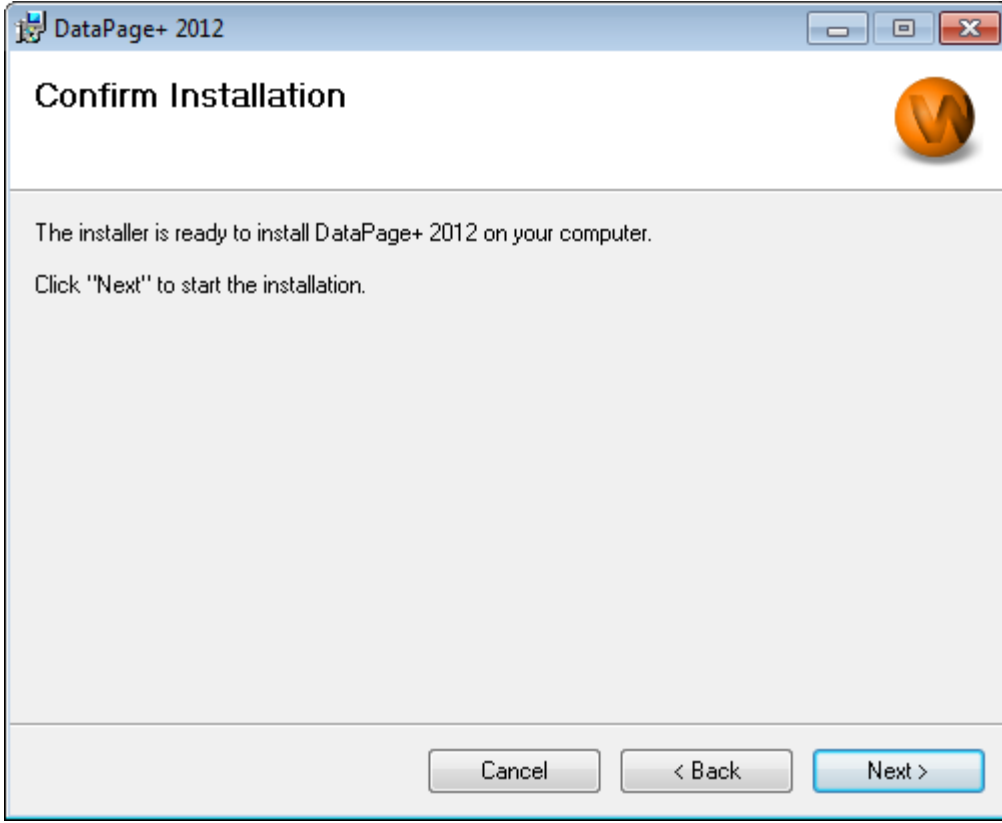
Klasör kutusunda, yüklemek istediğiniz klasör yolunu yazın veya klasöre gitmek için **Gözet** düğmesini kullanın.

Yazılımı yalnızca kendinizi için mi (**Yalnızca ben**) yoksa bilgisayarın tüm kullanıcıları (**Herkes**) için mi kurmak istediğinize karar verin.

Gerekirse, **Disk Maliyeti** düğmesi geçerli olarak seçili disk sürücünüzde ne kadar yer olduğunu ve seçili bileşenleri yüklemek için ne kadar alan gerektiğini görüntüler.

Adım 5: Kurulumu Onaylayın ve Bitirin

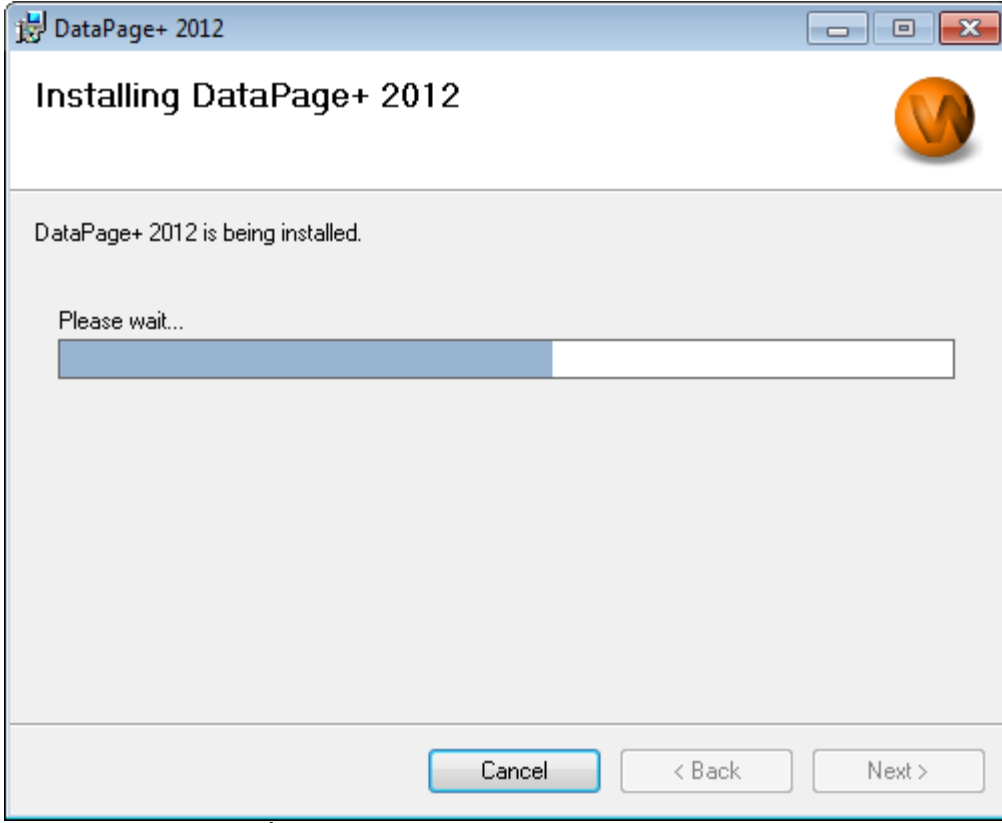
İlerlemeye hazır olduğunuzda **İleri** ögesini tıklayın. Kurulumu Onayla ekranı görüntülenir.



řekil 9 – Kurulumu Onayla Ekranı

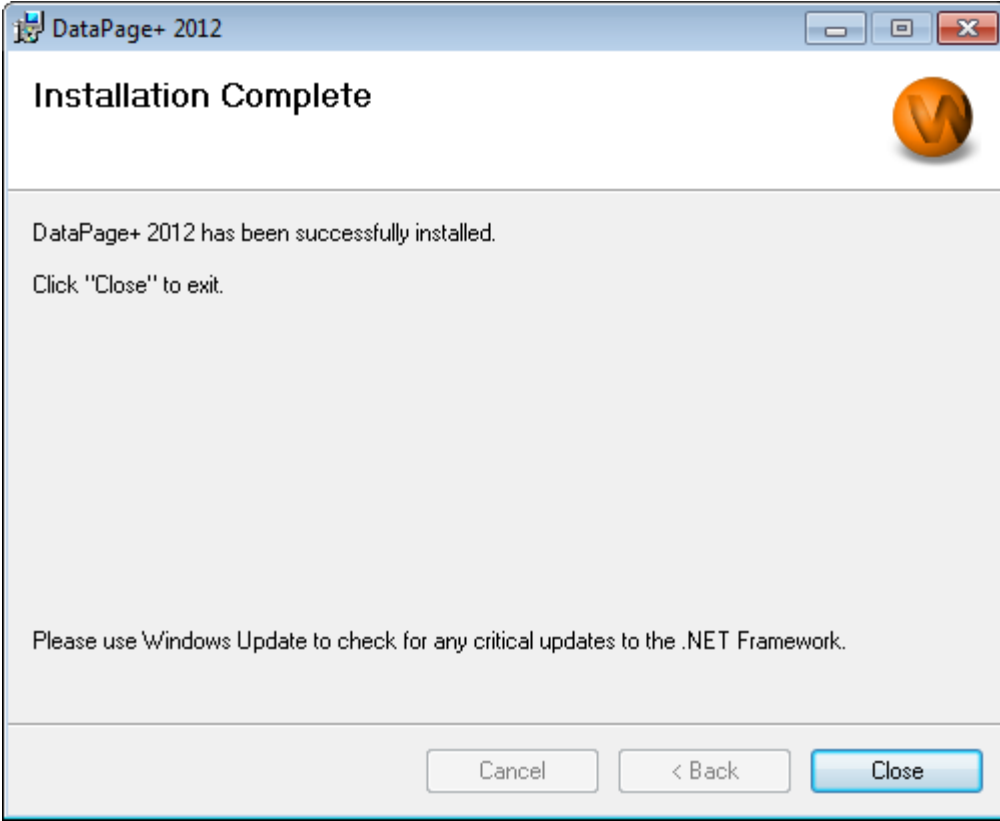
Kurulumu onaylayın (řekil 9) ve gerek kurulumu bařlatmak iin **ileri** oęesini tıklayın:

Kurulum srecini gsteren bir ilerleme ubuęu grntlenecektir (řekil 10):



Őekil 10 – Kurulumun İlerlemesi

Datapage+, gerekli dosyaları ve kısayolları (Őekil 11) yüklemeyi bitirdiğinde, **Kapat** düğmesi etkinleşir. Sihirbazdan çıkmak için Kapat'ı tıklatın:



Şekil 11 – Kurulum Tamamlandı Ekranı

Kapat'ı tıklattıktan sonra, DataPage+ ögesini başlatmak için yüklü kısayol simgelerine erişebilirsiniz.

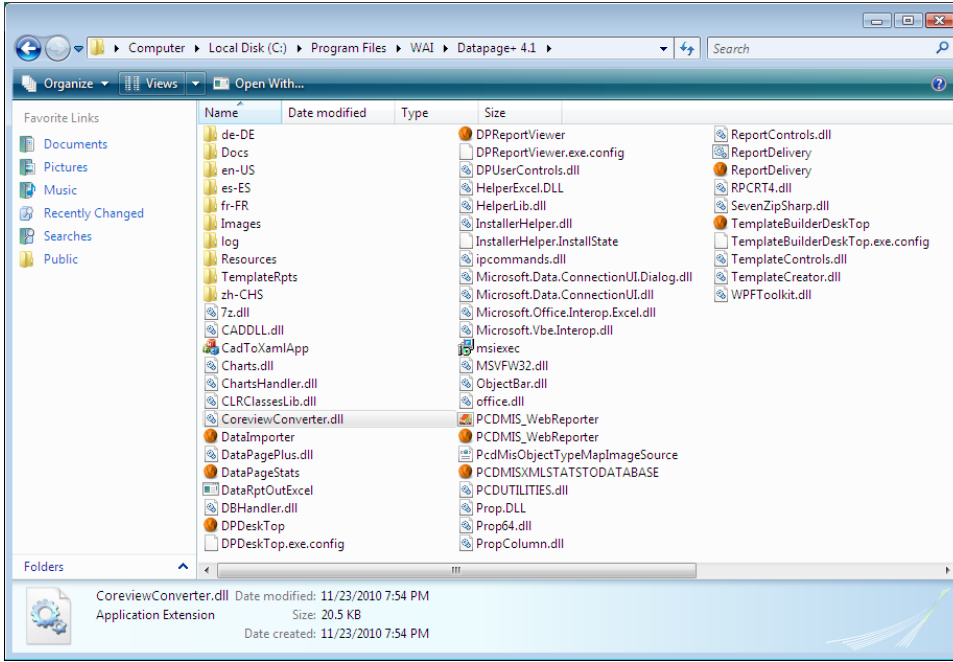
Adım 6: Yüklü Bileşenleri Kontrol Edin

DataPage+ yazılımını yükledikten sonra yazılım, Windows işletim sisteminize bağı olarak, dosyaları aşağıdaki varsayılan dizinlere yükleyecektir:

Program Dosyaları

Program dosyaları, belirlenen kurulum dizinine yüklenir. Bunlar yürütülebilir dosyalar, araçlar, xml dosyaları, raporlar, yardım dosyaları ve ek dosyalardır. Varsayılan konum aşağıda listelenmiştir:

Vista/7:	C:\Program Files\Wai\Datapage+ 2012 veya C:\Program Files(x86)\Wai\Datapage+ 2012
-----------------	--

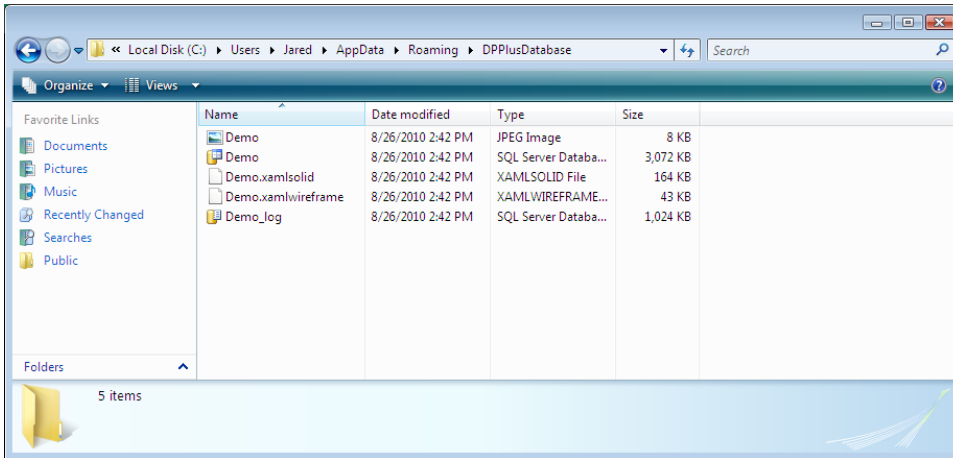


Şekil 12 - Yükle Program Dosyaları

Demo Veritabanı Dosyaları

Yüklemenize demo veritabanını da dahil etmeyi seçerseniz, DataPage+ şu veritabanı dosyalarını yükler:

Vista/7: C:\Users\\AppData\Roaming\DPPlusDatabase\
 <username> kullanıcı adınızdır



Şekil 13 - Yüklü Demo Veritabanı

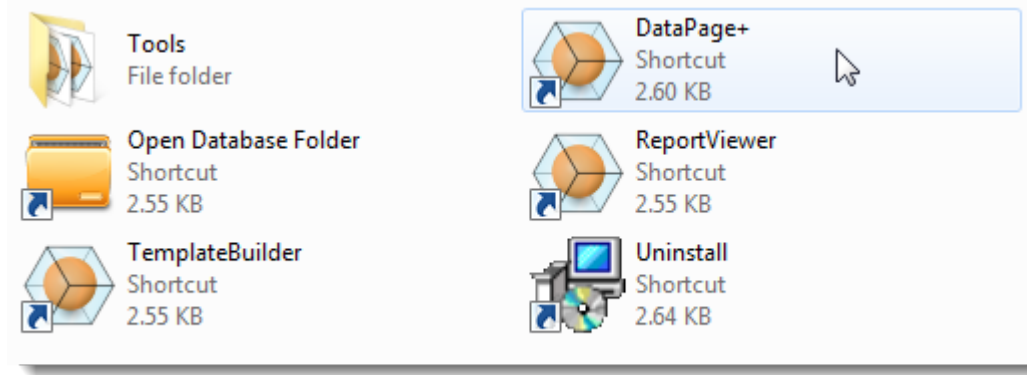
DataPage+ Ögesini İlk Kez Kullanma

Genel Bakış

İlk kez DataPage+ yazılımını kullanmanıza yardımcı olur.

Adım 1: Yazılımı Başlatın

DataPage+ yüklendikten sonra, program kısayollarınızın yüklendiği **DataPage+** simgesini çift tıklatarak uygulamayı başlatın (Şekil 14).



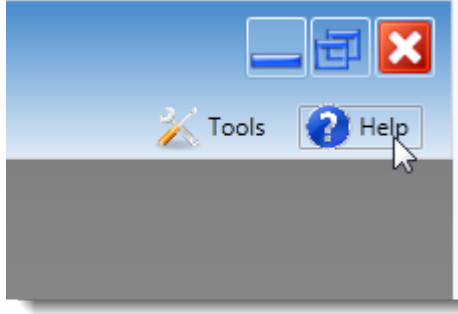
Şekil 14 – Program Kısayolları

Yazılım, Demo veritabanına bağlanmayı deneyecektir. Her şey yolunda giderse, sizin için bir oturum açma ekranı açılacaktır.

Adım 2: Başlangıç Kılavuzunu İzleyin

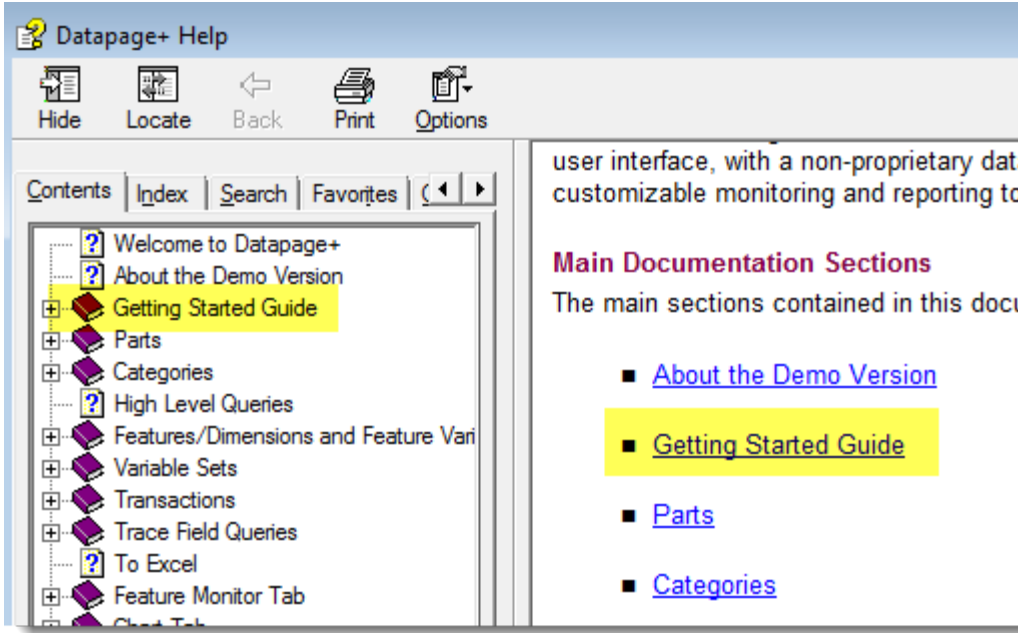
Veritabanına bağlanma ile ilgili sorunlarınız varsa veya veritabanına bağlıysanız ancak ilk kez kayıt olmanız veya oturum açmanız gerekiyorsa, DataPage+ yardım dosyasının içinde "Başlangıç Kılavuzu"na erişin:

1. Uygulama penceresinin sağ üst kısmındaki Yardım düğmesini tıklatın (Şekil 15).



Şekil 15 – Yardım Düğmesi

2. Yardım dosyasının Hoş geldiniz ekranından, "Başlangıç Kılavuzu" bağlantısını tıklattın (Şekil 16).



Şekil 16 – Başlangıç Kılavzunua Erişme

Yardım dosyası Başlangıç Kılavuzu'nu açacaktır. Yeni kullanıcılar için aşağıdaki yararlı konularda bilgiler içerir:

- Bir Veritabanına Bağlanma
- Kayıt Olma ve Oturum Açma
- Mevcut İstatistiksel Verileri Alma
- PC-DMIS'den Datapage+ Programına Veri Gönderme
- Kullanıcı Arayüzüne Genel Bakış
- Kullanıma Genel Bakış

Yüklemeye İlgili Sorun Giderme

Genel Bakıř

DataPage+ veya gerekli yazılım bileřenlerinden herhangi birini yükleme veya düzgün bir řekilde alıřtırma ile ilgili sorunuz varsa, Microsoft SQL Server 2005 Express'in önceki sürümünden akıřma veya diđer bazı yapılandırma sorunları yařıyor olabilirsiniz.

Eđer sorun buysa, gerekli yazılım bileřenlerini manuel olarak yüklemeniz ve yapılandırmanız gerekebilir. Bunu yapmak için, kurulum dosyalarınızın "Manuel Kurulum Talimatları" dizininde bulunan PDF kurulum kılavuzlarına bakın.